



# CÂMARA MUNICIPAL DE PEDRALVA

## ESTADO DE MINAS GERAIS

EXMO. SR:  
JERSON PAPI DE SOUZA  
DD. PRESIDENTE DA CÂMARA MUNICIPAL

Requeremos a V. Exa., o envio desta solicitação Prefeito Municipal:

Seja realizada a manutenção das estradas que ligam ao Bairro Tamanduá, Pipa, Pedrão, Baixadão e Corrêas, sobretudo dos pontos críticos apontados no relatório fotográfico em anexo.

### JUSTIFICATIVA

Fomos chamados por moradores dos Bairros Pedrão, Pipa, Tamanduá, Baixadão e Corrêas, que nos solicitaram a verificação das condições estrada que dão acesso a esses bairros. Conforme demonstram as fotos em anexo, as estradas carecem de cascalhamento, sofrem com buracos e valetas, mato nas beiradas e pontos de ausência de saídas de água.

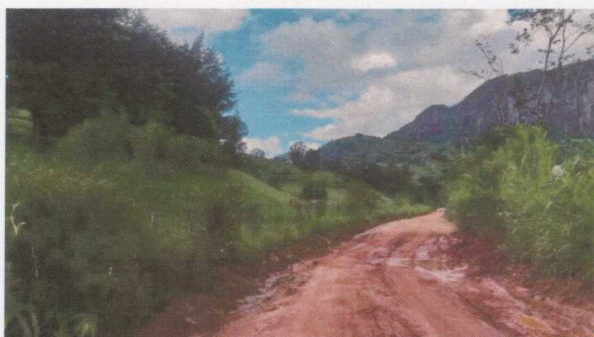
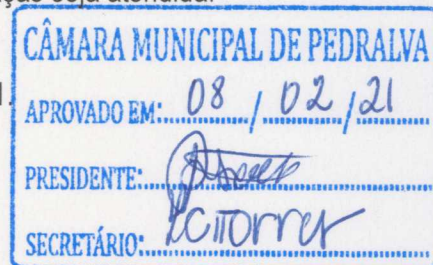
No entanto, observo que houve o cascalhamento do Morro do Bairro Pipa, que dá acesso à estrada do Pedrão, tendo sido um feito um serviço muito bom, o que agradecemos em nome da população e parabenizamos à Administração e aos servidores pelo trabalho realizado.

Certos da necessidade da continuidade dos serviços iniciados, para que outros pontos críticos desta estrada também sejam mantidos, solicitamos a aprovação pelos demais colegas e atenção do Senhor Prefeito e do Departamento de Obras para que esta solicitação seja atendida.



Câmara Municipal de Pedralva, 08 fevereiro de 2021.

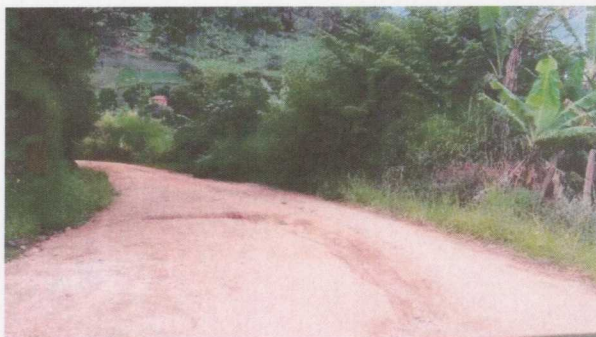
  
MATHEUS BUSTAMANTE GOMES  
VEREADOR







**CÂMARA MUNICIPAL DE PEDRALVA**  
**ESTADO DE MINAS GERAIS**



**CÂMARA MUNICIPAL DE PEDRALVA**  
APROVADO EM: 08 / 02 / 21  
PRESIDENTE: .....  
SECRETÁRIO: *KC TORRES*